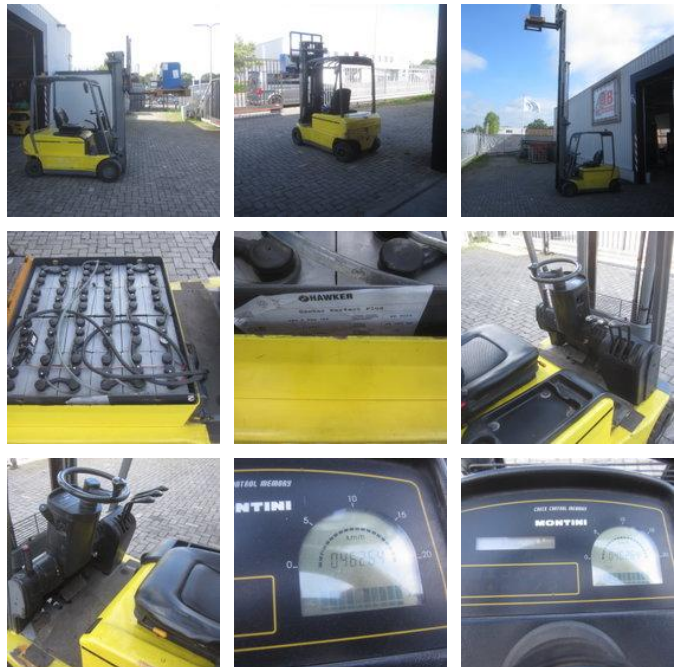




## Montini Bingo 204, elektrisch, triplex, side shift.

### Allgemeine Merkmale

|                           |              |
|---------------------------|--------------|
| Marke                     | Montini      |
| Unterkategorie            | Gabelstapler |
| Baujahr                   | 2002         |
| Angezeigte Öffnungszeiten | 4626         |
| Farbe                     | Gelb         |
| Zustand                   | Gebraucht    |
| Allgemeiner Zustand       | Gut          |
| Kraftstoff                | Elektrisch   |



### Eigenschaften

|                   |         |
|-------------------|---------|
| Kabine            | Offen   |
| Maximale Hubkraft | 2.000kg |

|                 |         |
|-----------------|---------|
| Hubhöhe         | 5.500mm |
| Masttyp         | Triplex |
| Durchfahrtshöhe | 2.400mm |

# Montini Bingo 204, elektrisch, triplex, side shift.

## Beschreibung

Montini Bingo 204 Elektrogabelstapler. Baujahr 2002. Tragfähigkeit: 2000 kg. Triplo 3-teiliger Hubmast. Seitenschieber. Freihub. Hubhöhe: 5,50 m. Durchfahrtshöhe: 2,40 m. Freihub: 1,75 m. Betriebsstunden: 4626. Hochleistungsbatterie 750 Ah, Baujahr 2019. Gute Vollgummireifen. Sehr kompakter Stapler. Funktioniert einwandfrei. Inkl. Ladegerät. Preis: € 3.650,- zzgl. MwSt. Wir erleichtern Ihnen die Arbeit. Jetzt zugreifen! Transport und Anzahlungnahme verhandelbar. Weitere Informationen zu Maschinen finden Sie unter: [www.hb-machinery.nl](http://www.hb-machinery.nl) Tel.: 06- 25048213

## Zubehör